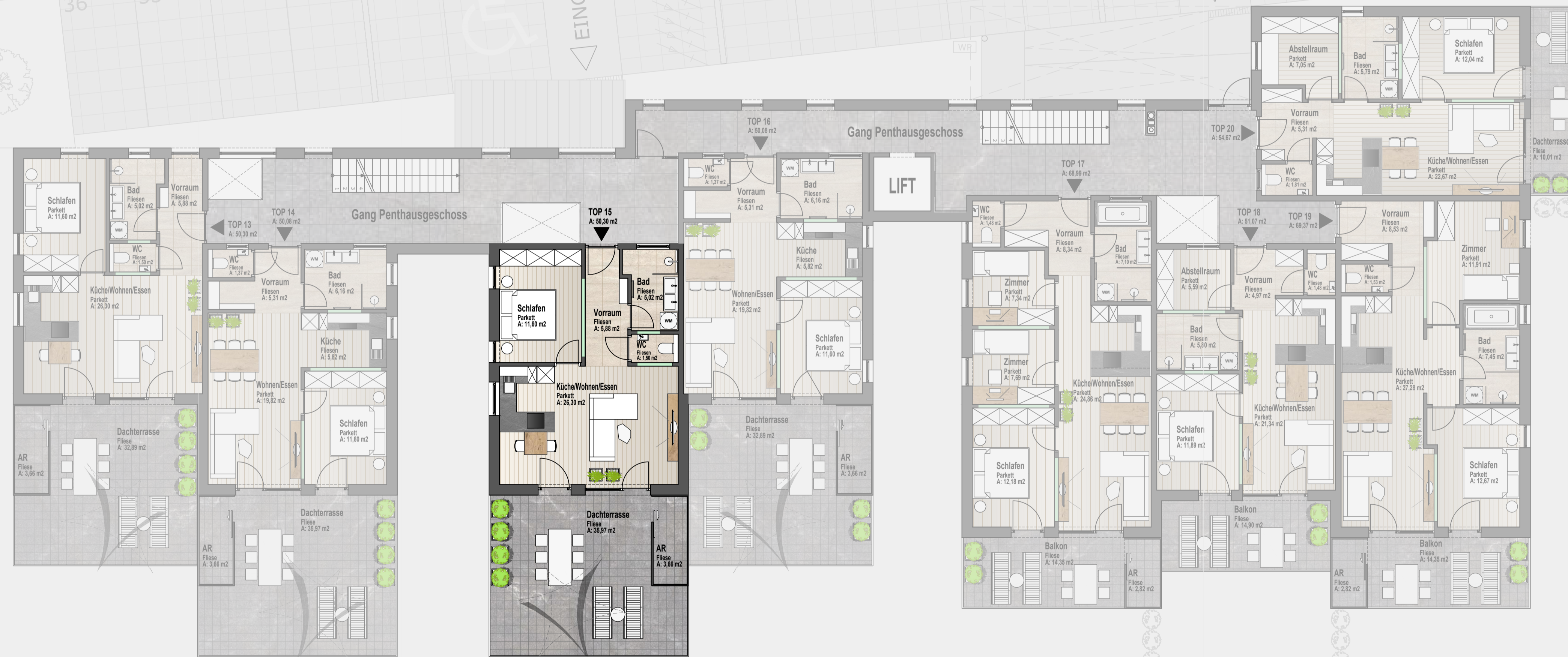


Gross- Grabnerweg

Königsbergstraße



**TOP 15  
Penthausgeschoss**

Wohnnutzfläche	50,30 m <sup>2</sup>
Dachterrasse	35,97 m <sup>2</sup>
Gesamtnutzfläche	86,27 m <sup>2</sup>
Abstellraum	3,66 m <sup>2</sup>

