

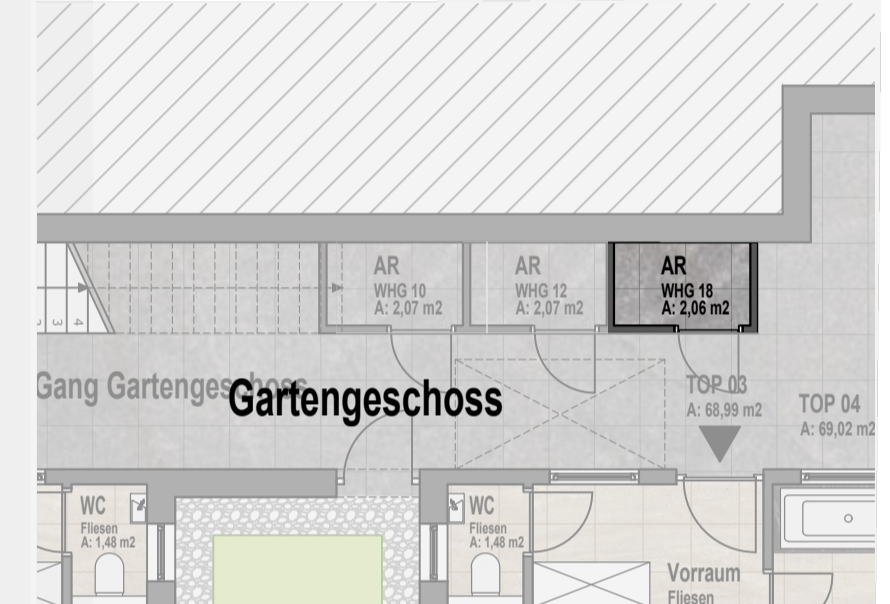
Gross- Grabnerweg

1 2 3 4 5 6 7 8 9 10 11 12 13 14 15 16 17 18 19

36 35 34 33 32 31 30 29 28 27 26 25 24 23 22 21 20

EINGANG

EINGANG



Königsbergstraße

**TOP 18  
Penthausgeschoss**

Wohnnutzfläche	51,07 m <sup>2</sup>
Balkon	14,90 m <sup>2</sup>
Gesamtnutzfläche	65,97 m <sup>2</sup>
Abstellraum	2,07 m <sup>2</sup>
(2 Etagen tiefer- Gartengeschoß)	

