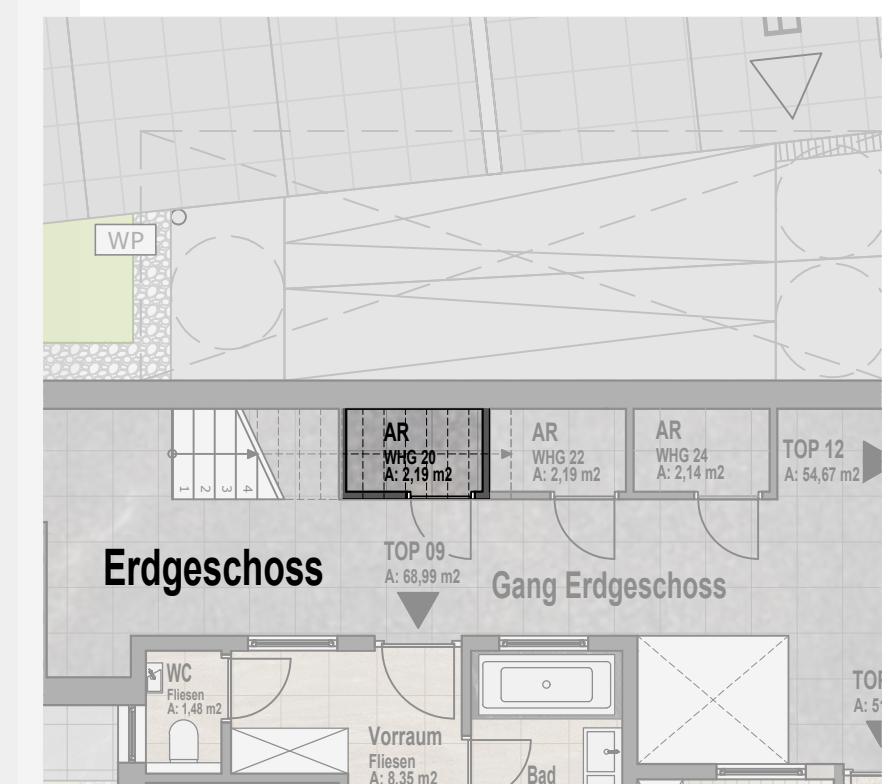
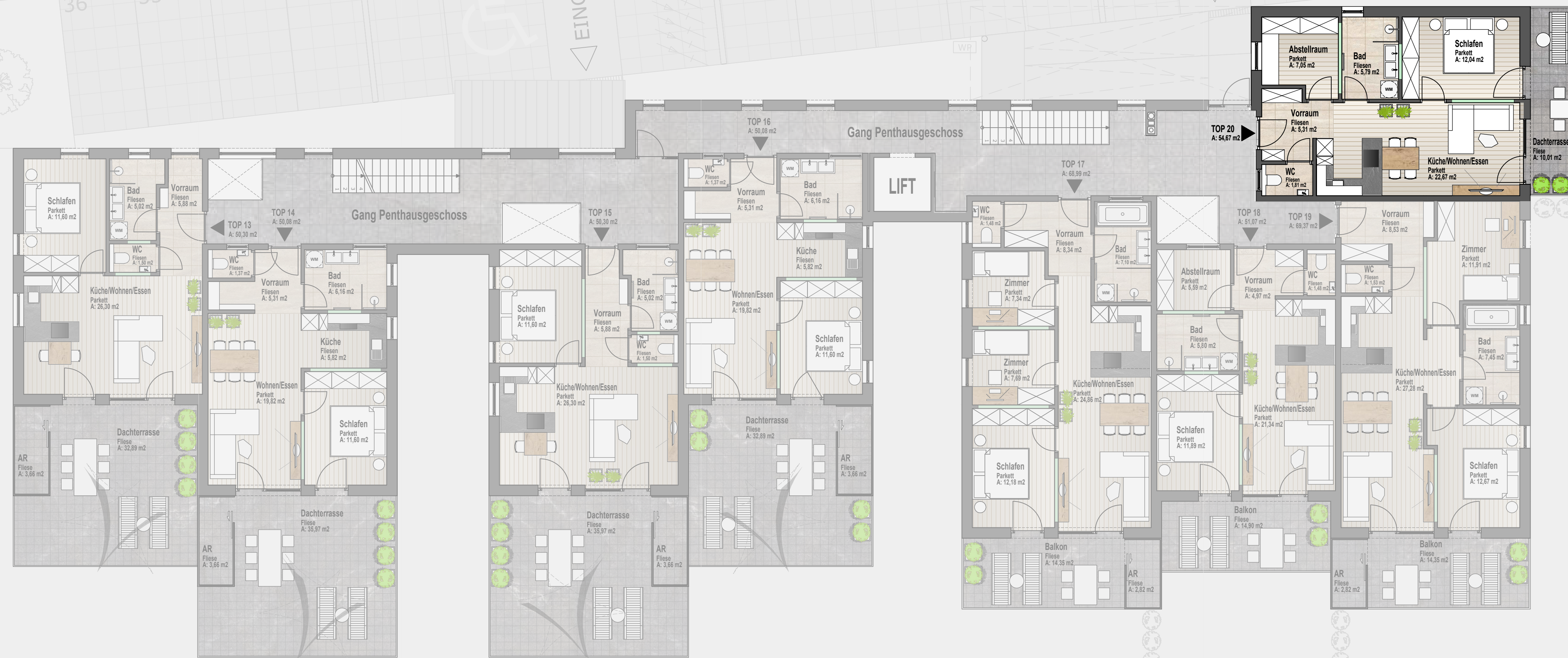


Gross- Grabnerweg

Königsbergstraße



**TOP 20
Penthausgeschoss**

Wohnnutzfläche	54,67 m ²
Dachterrasse	10,01 m ²
Gesamtnutzfläche	64,68 m ²
Abstellraum	2,19 m ²

(1 Etage tiefer- Erdgeschoss)

