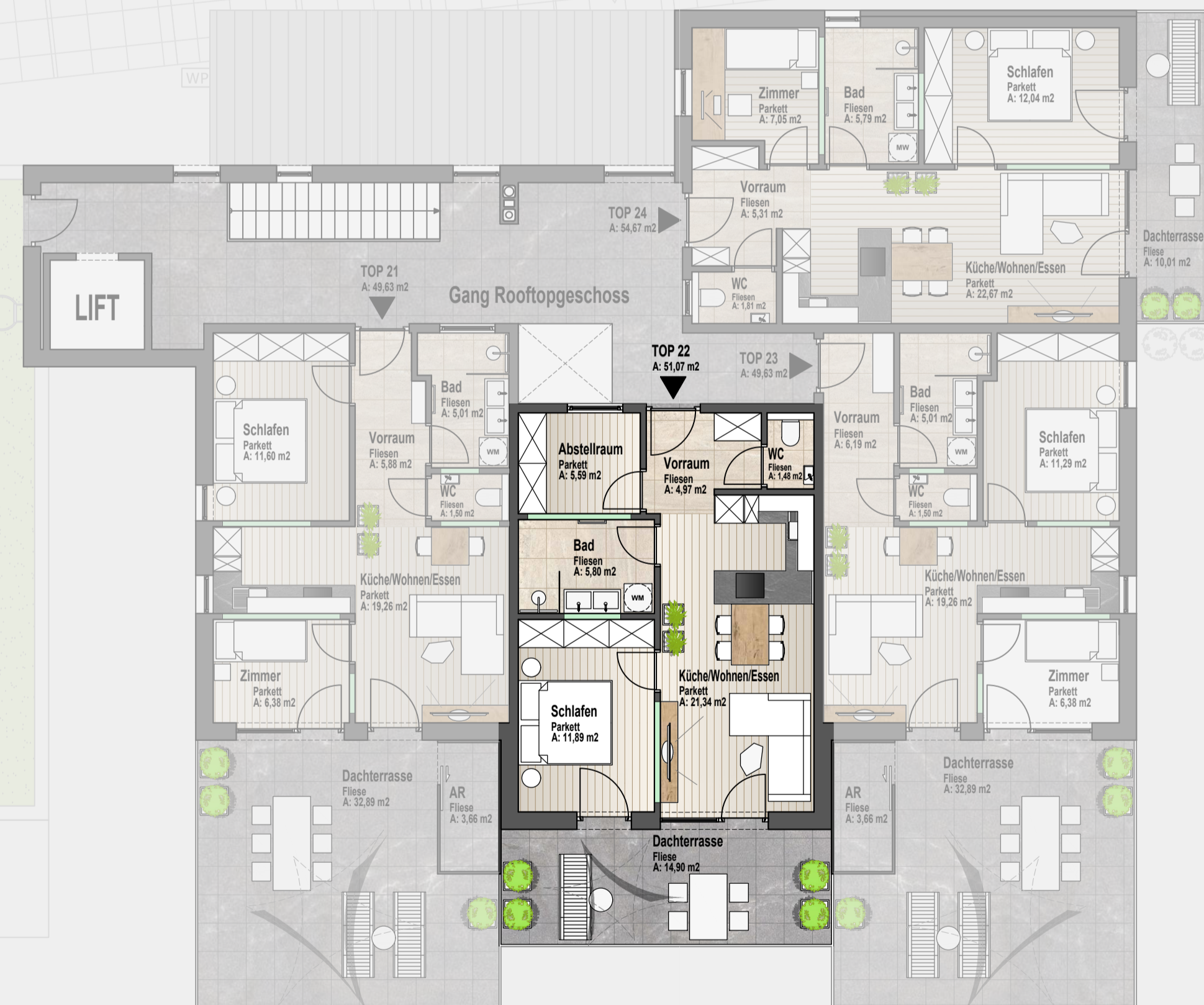


Gross- Grabnerweg

Königsbergstraße



**TOP 22**  
Rooftopgeschoss

Wohnnutzfläche	51,07 m <sup>2</sup>
Dachterrasse	14,90 m <sup>2</sup>
Gesamtnutzfläche	65,97 m <sup>2</sup>
Abstellraum	2,19 m <sup>2</sup>
(2 Etagen tiefer- Erdgeschoss)	

