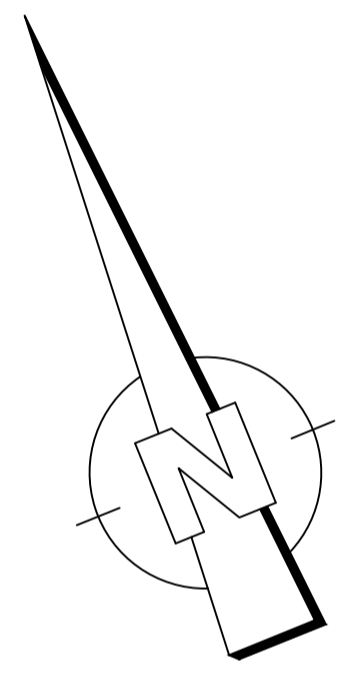
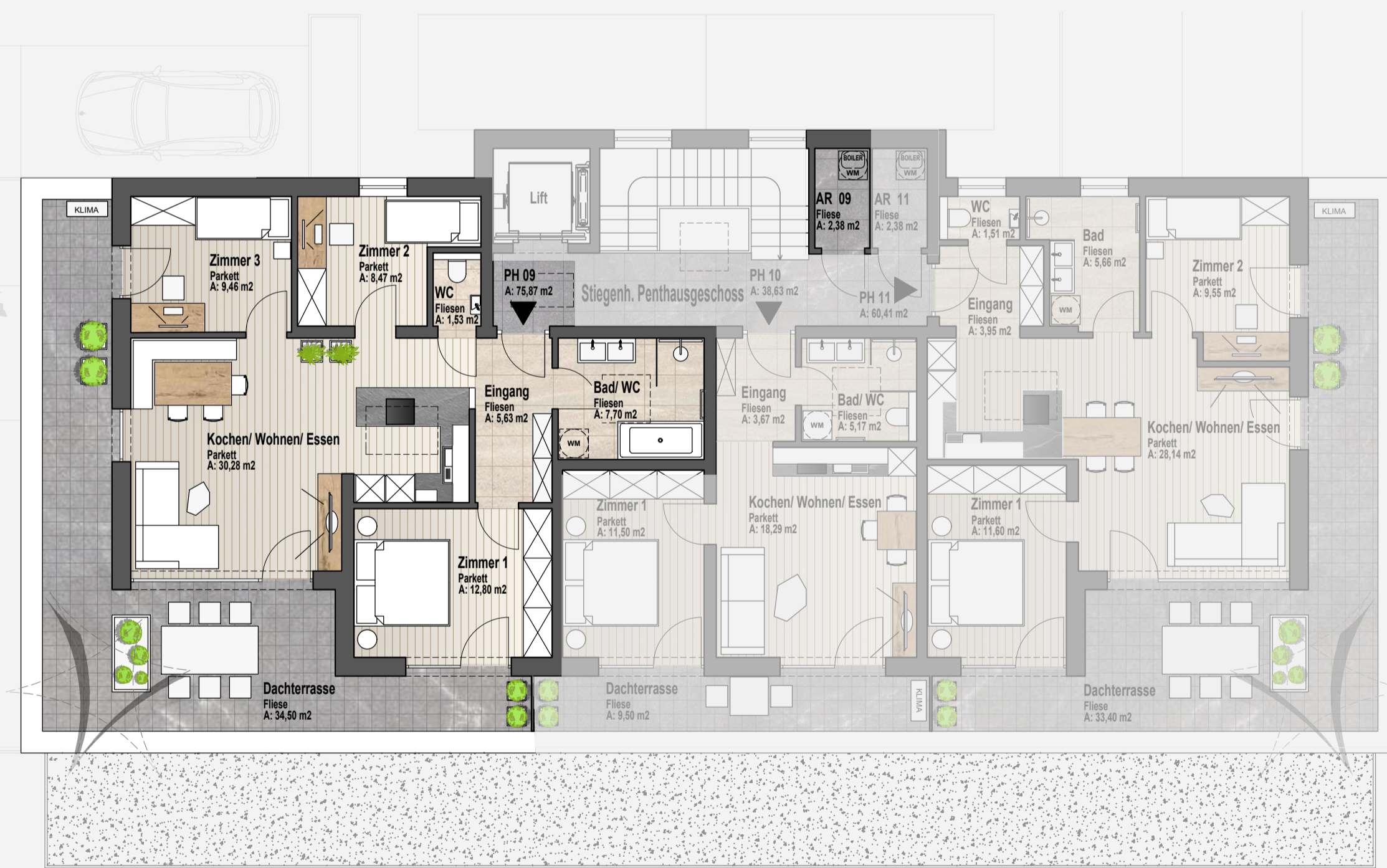
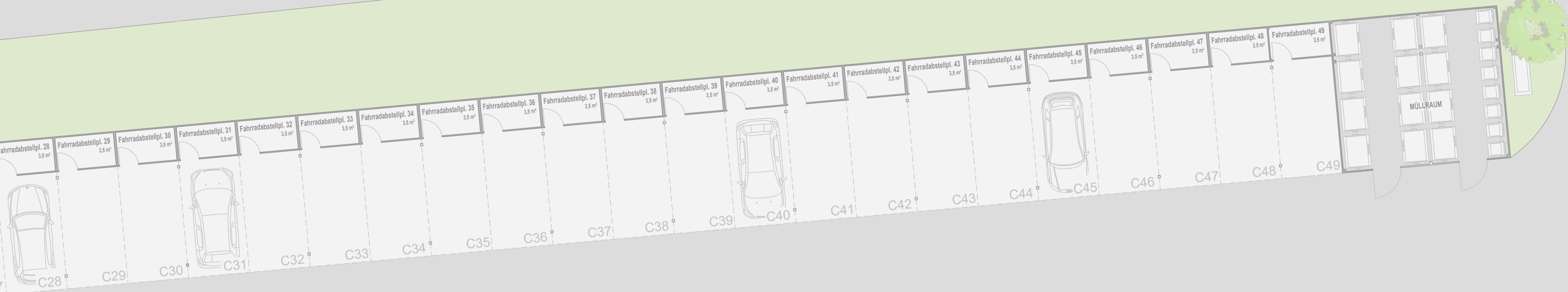


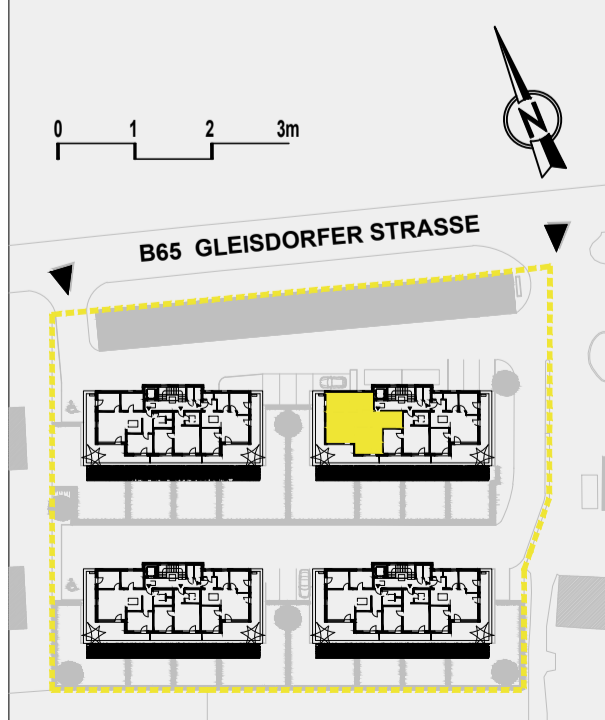
B65 GLEISDORFER STRASSE



Haus 185

TOP 09 Penthausgeschoss

Wohnfläche	75,87 m ²
Abstellraum	2,38 m ²
Wohnnutzfläche	78,25 m²
Dachterrasse	34,50 m ²
Gesamt Nutzfläche	112,75 m²



PENTHAUSGESCHOSS