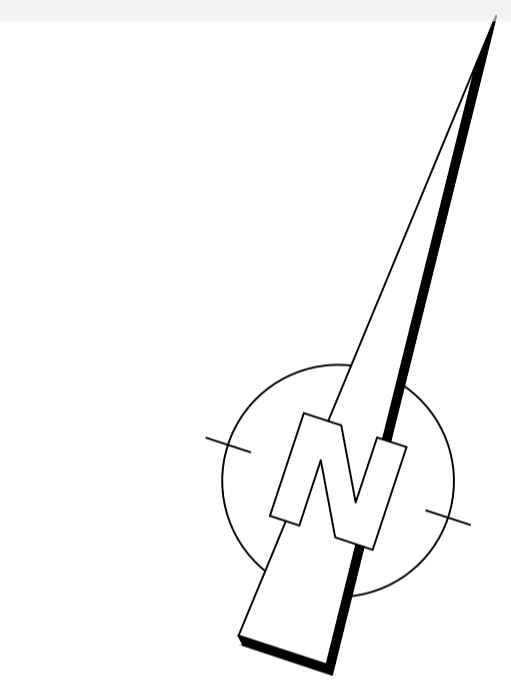


Stiftingtalstraße



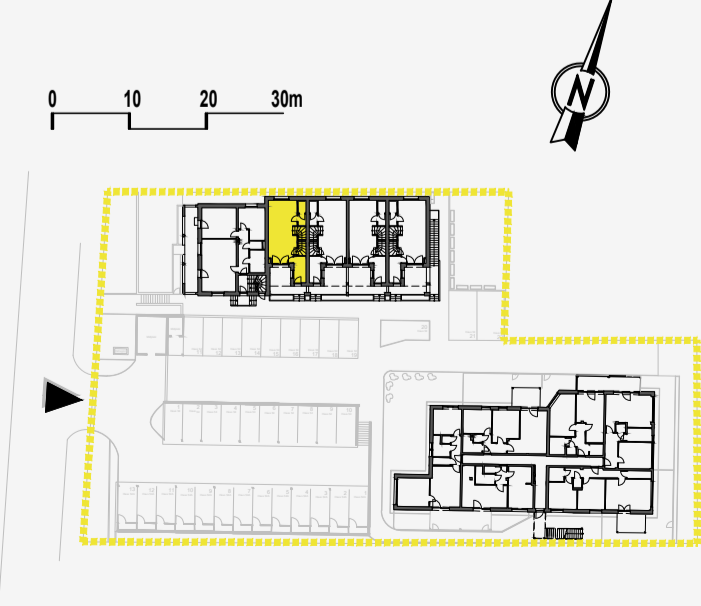
HAUS 54 KELLERGESCHOSS



Haus 54

TOP 02 Erdgeschoss & Obergeschoss

Wohnfläche	69,23 m ²
Abstellraum	2,29 m ²
Wohnnutzfläche	71,52 m²
Terrassen EG & OG	11,24 m ²
Loggien EG & OG	20,34 m ²
Gesamt Nutzfläche	103,10 m²



ERDGESCHOSS & OBERGESCHOSS