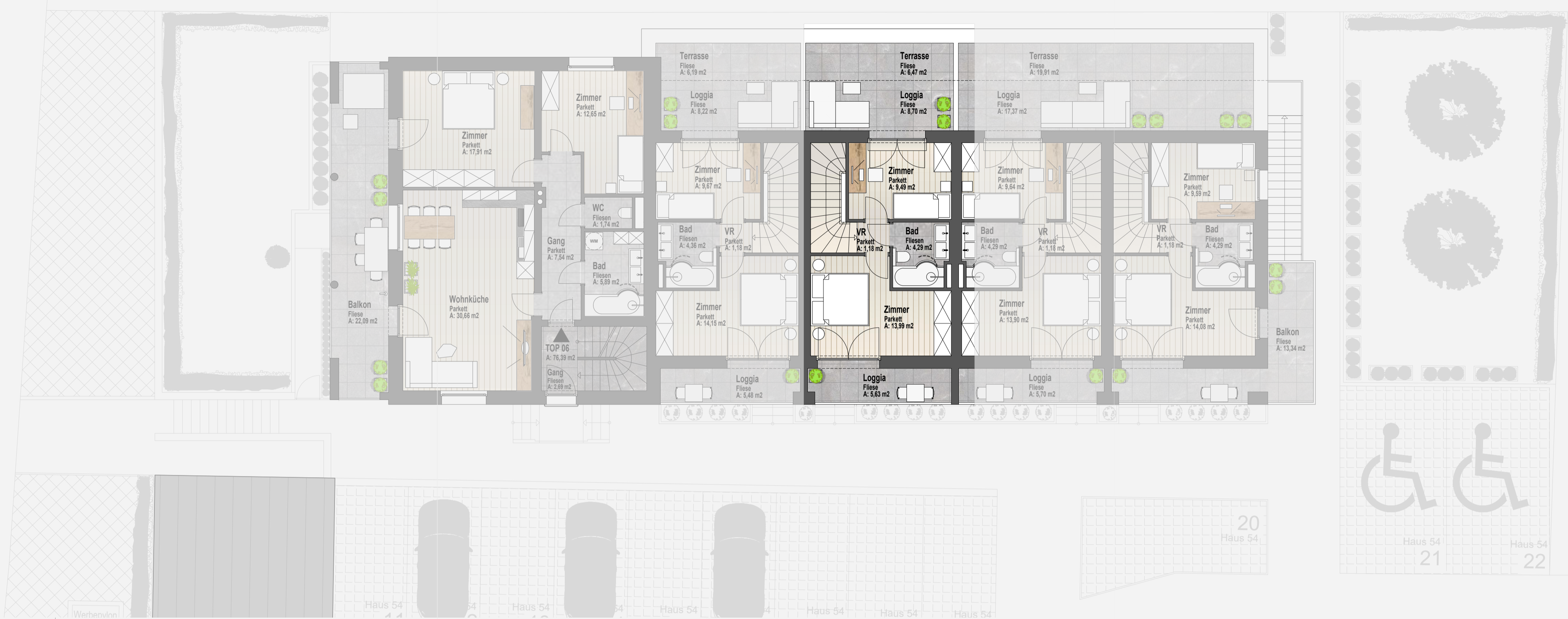
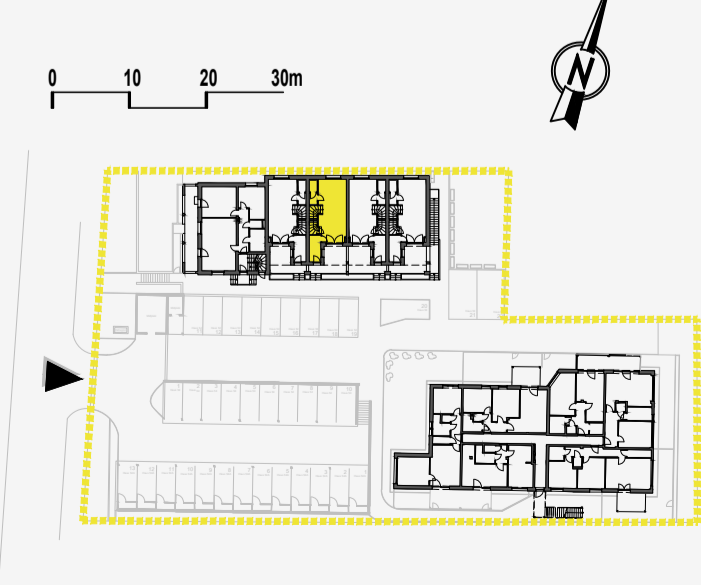


Stiftingtalstraße



Haus 54 TOP 03 Erdgeschoss & Obergeschoss

| | |
|--------------------------|-----------------------------|
| Wohnfläche | 68,18 m ² |
| Abstellraum | 2,25 m ² |
| Wohnnutzfläche | 70,43 m² |
| Terrassen EG & OG | 11,68 m ² |
| Loggien EG & OG | 21,46 m ² |
| Gesamt Nutzfläche | 103,57 m² |



ERDGESCHOSS & OBERGESCHOSS