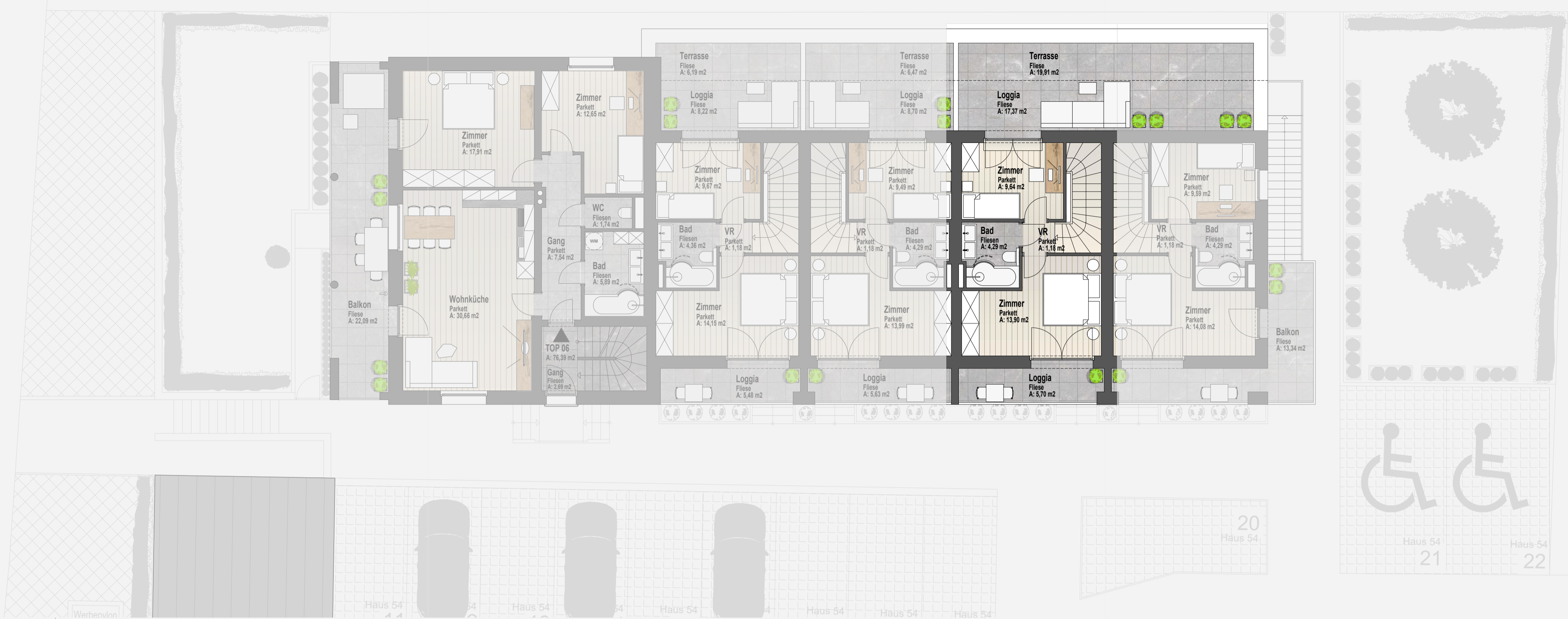


Stiftingtalstraße



HAUS 54 KELLERGESCHOSS

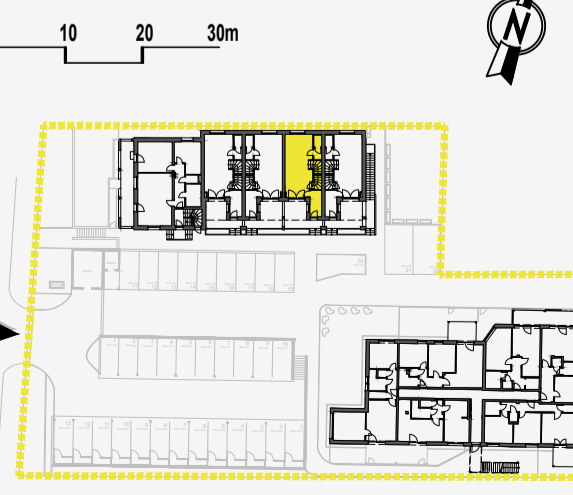


Haus 54

TOP 04

Erdgeschoss & Obergeschoss

| | |
|--------------------------|-----------------------------|
| Wohnfläche | 68,01 m ² |
| Abstellraum | 2,29 m ² |
| Wohnnutzfläche | 70,30 m² |
| Terrassen EG & OG | 25,18 m ² |
| Loggien EG & OG | 30,23 m ² |
| Gesamt Nutzfläche | 125,71 m² |



ERDGESCHOSS & OBERGESCHOSS