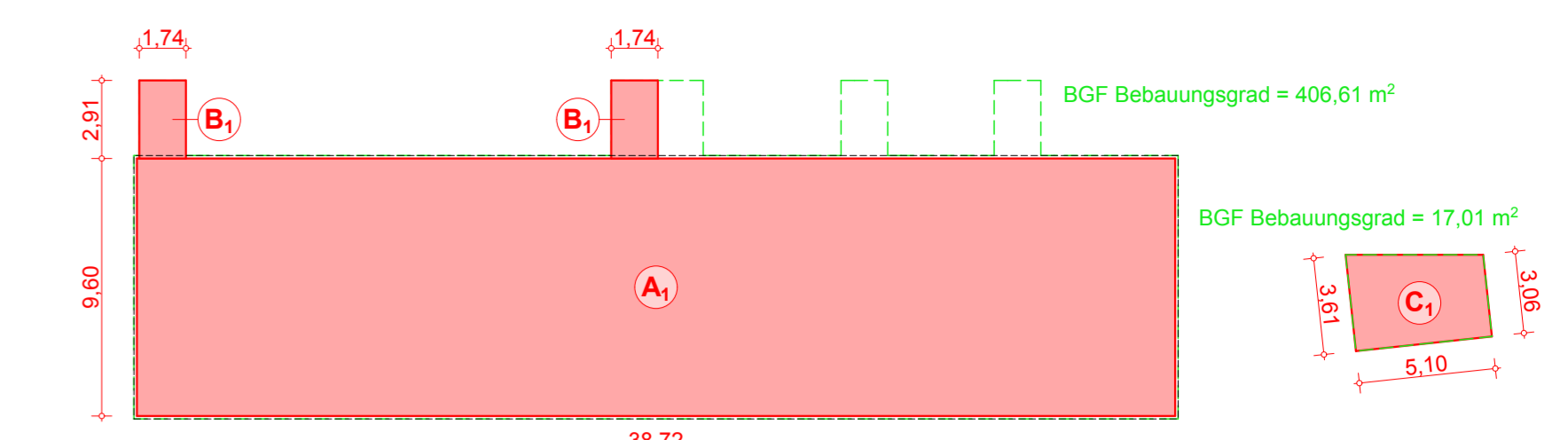
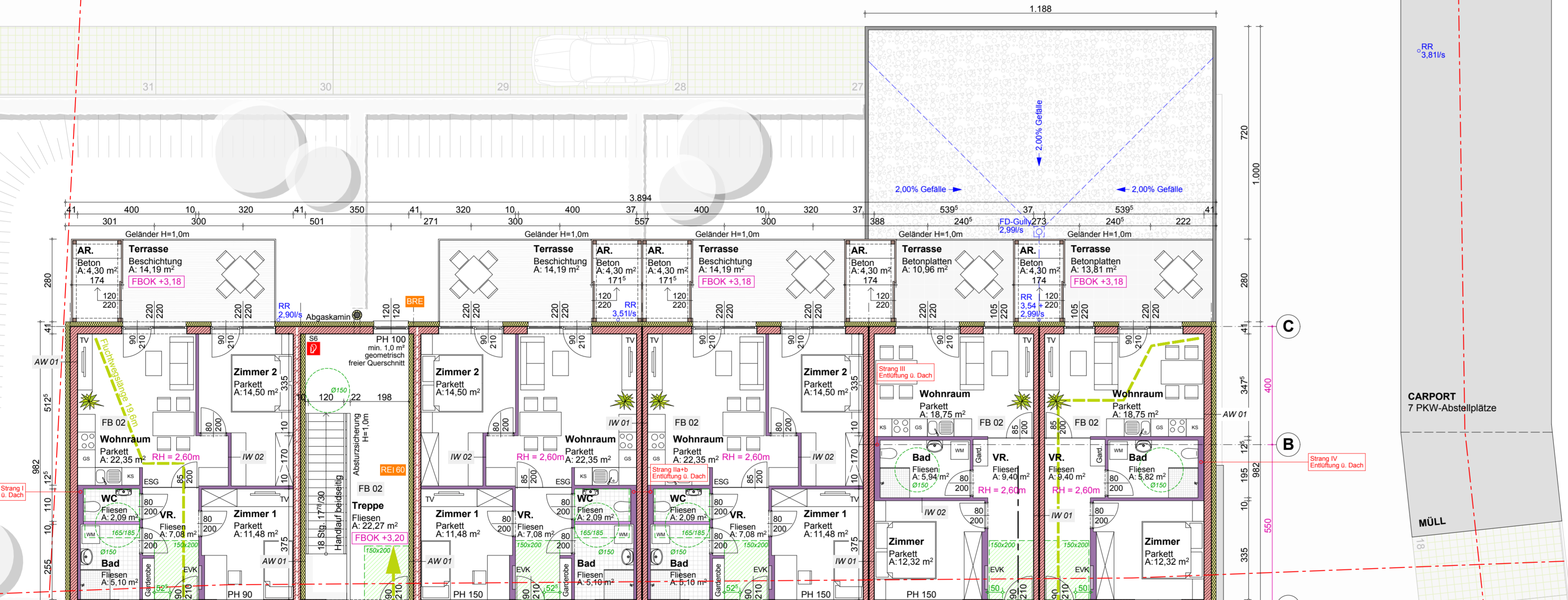
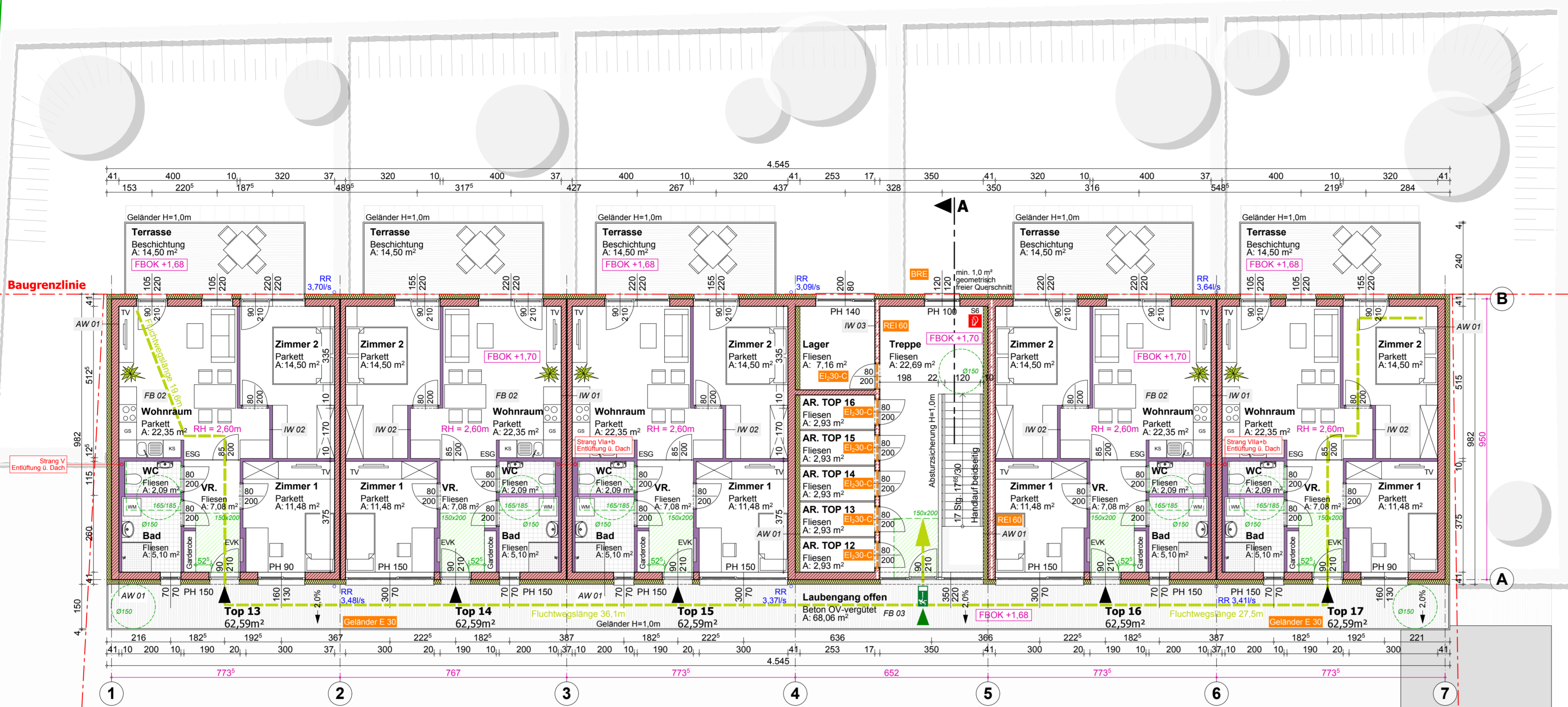
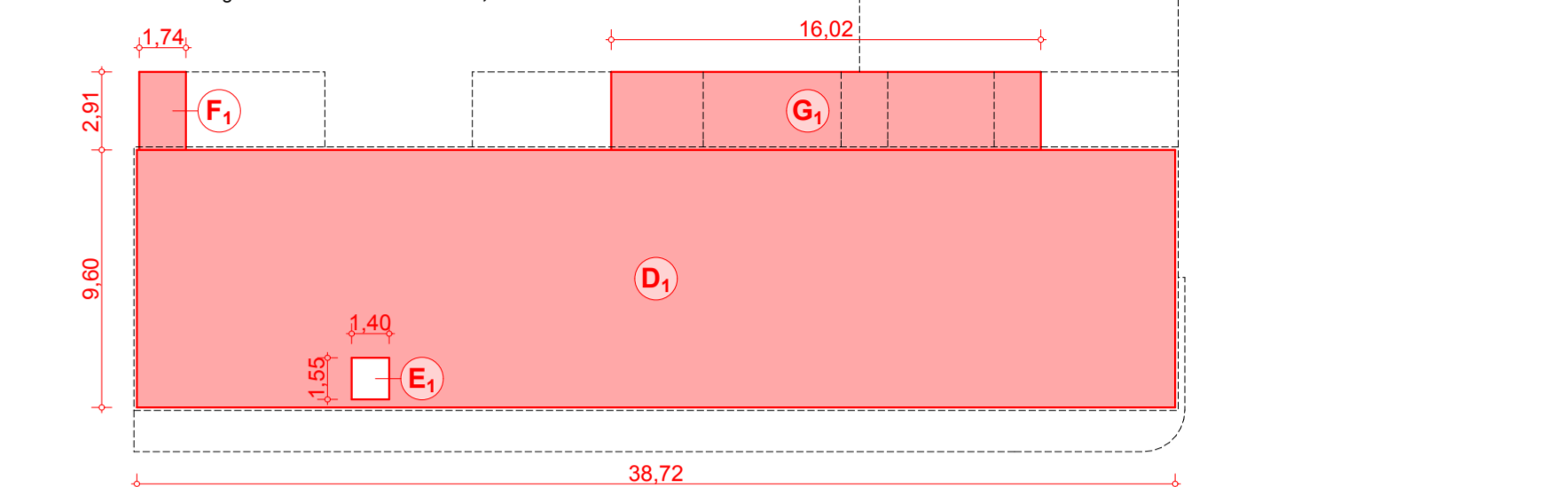


Grundstücksgrenze

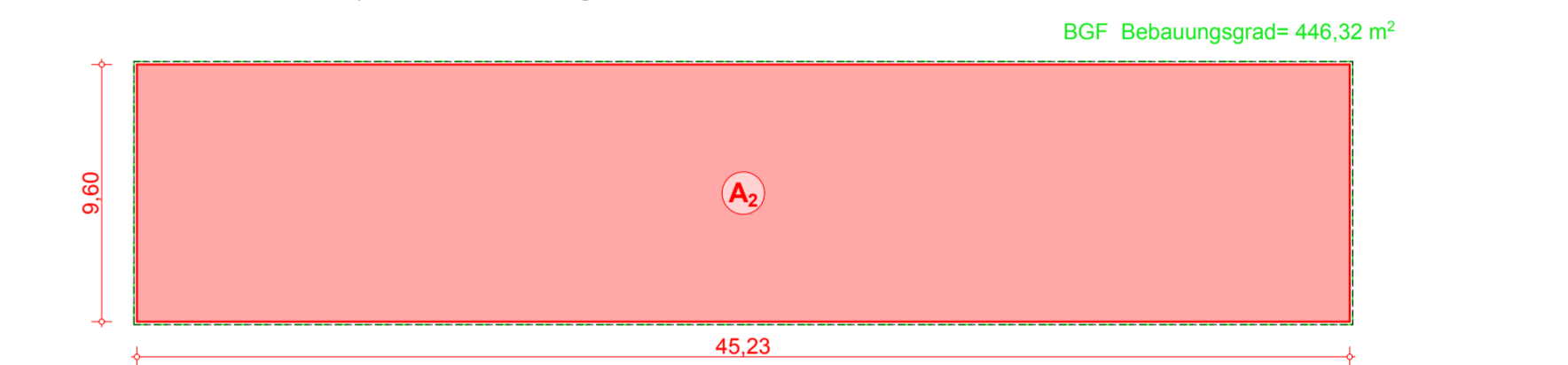


BGF EG Haus 1 | It. Dichteverordnung 381,84m<sup>2</sup> BGF Müll | It. Dichteverordnung 17,01m<sup>2</sup>

Teilfläche	Formel	Berechnung	Summe
A <sub>1</sub>	L x B	9,60 x 38,72	371,71 m <sup>2</sup>
B <sub>1</sub>	L x B	12,81 x 1,74	22,28 m <sup>2</sup>
C <sub>1</sub>	L x B	(3,08 + 3,81) x 5,10	37,71 m <sup>2</sup>
D <sub>1</sub>	L x B	9,60 x 38,72	371,71 m <sup>2</sup>
E <sub>1</sub>	L x B	1,55 x 1,40	2,17 m <sup>2</sup>
F <sub>1</sub>	L x B	2,91 x 1,74	5,06 m <sup>2</sup>
G <sub>1</sub>	L x B	2,91 x 16,02	46,62 m <sup>2</sup>
<b>Wohnanlage Haus 1</b>			<b>820,07 m<sup>2</sup></b>

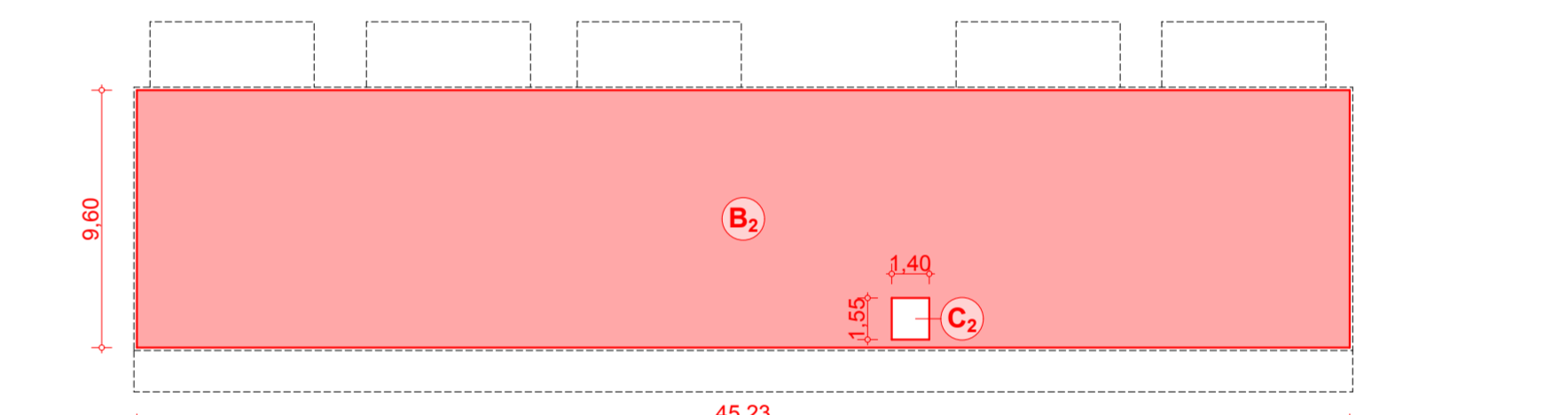


BGF OG Haus 1 | It. Dichteverordnung 421,22m<sup>2</sup> BGF Bebauungsgrad = 446,32 m<sup>2</sup>



BGF EG Haus 2 | It. Dichteverordnung 434,21m<sup>2</sup>

Teilfläche	Formel	Berechnung	Summe
A <sub>2</sub>	L x B	9,60 x 45,23	434,21 m <sup>2</sup>
B <sub>2</sub>	L x B	9,60 x 45,23	434,21 m <sup>2</sup>
C <sub>2</sub>	L x B	1,55 x 1,40	2,17 m <sup>2</sup>
<b>Wohnanlage Haus 2</b>			<b>866,25 m<sup>2</sup></b>



BGF OG Haus 2 | It. Dichteverordnung 432,04m<sup>2</sup>

Bebauungsdichte =  $\frac{\text{Summe BGF}}{\text{Grundstücksfläche}} = \frac{1.686,32 \text{ m}^2}{3.321 \text{ m}^2} = \mathbf{0,51}$

Bebauungsgrad =  $\frac{\text{bebaute Fläche}}{\text{Grundstücksfläche}} = \frac{869,94 \text{ m}^2}{3.321 \text{ m}^2} = \mathbf{0,26}$

FBOK ±0,00 = 300,35

## EINREICHPLAN

zur Erlangung der baubehördlichen Genehmigung

**Errichtung einer Wohnanlage mit 17 WE (2 Baukörper) und einer Geschäftsfläche**  
 Errichtung von 15 PKW-Stellplätzen mit Schutzdach und Abstellplätze für 16 PKW im Freien; Errichtung von 2 Werbeylonen und eines Müllplatzes; Geländeveränderungen

Gst.Nr.	1290	EZ: 324
Katastralgemeinde	62234 Nestelbach	
Beauftragter	Schiefer Christian Nestelbach 148 A-8262 Iiz	ÜBERSICHTSPLAN 1:1000
Beauftragter	Hartreil Gerald Franz Ziegenberg 100 A-8262 Iiz	
Grundstückseigentümer	Friedheim August und Maria Eichberg 14 A-8311 Eichberg bei Hartmannsdorf	
Beauftragter	Baubehörde erster Instanz: Gemeinde Nestelbach im Itztal Nestelbach 73 A-8262 Nestelbach im Itztal	
Projektant	Architekt Lechner ZT GmbH A-8261 Snaibellkirchen, Egelsdorf 181 F 03118 50072 - M 0664 4420396 office@arch-lechner.at	Wird bei Baubeginn bekanntgegeben!
Format	91,0 x 72,0cm	Maßstab Datum 1:100/1:250 2014-10-15
Ort	Vid	Le
Plan	<b>E</b>	Nummer <b>02</b>

**Grundriss OG | Haus 1 + 2** M 1:100  
 nachvollziehbare Dichteberechnung M 1:250